

Systematique marchés boursiers



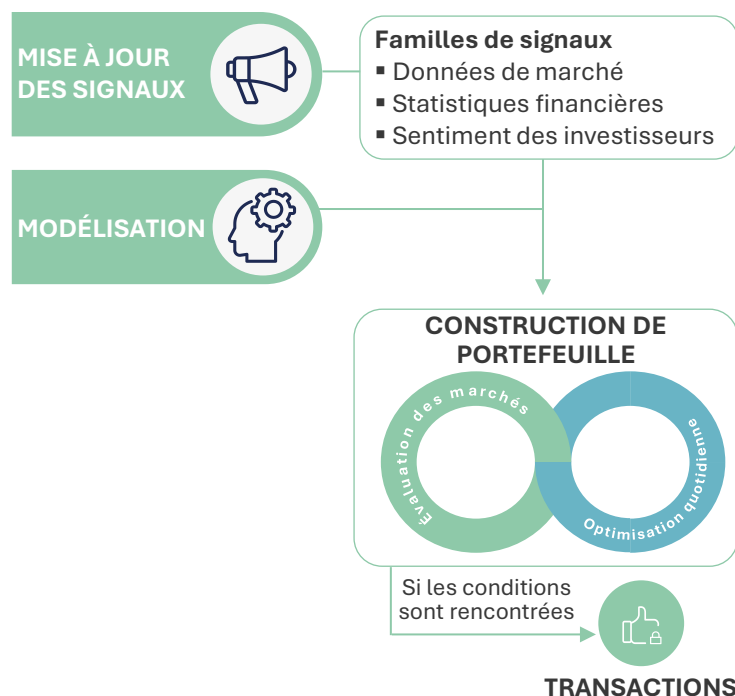
Sommaire de la stratégie

La stratégie applique une approche long/short aux marchés boursiers mondiaux avec pour objectif de maximiser le rendement tout en contrôlant la volatilité et en maintenant une faible corrélation avec les classes d'actif traditionnelles.

En utilisant un biais de marché variable, elle vise à exploiter des opportunités d'arbitrage entre les principaux indices boursiers à l'aide de contrats à terme sur indice, de FNB et de paniers de titres individuels. Cette stratégie utilise des signaux complémentaires ayant démontré constance et robustesse par le passé et dont les perspectives sont rationalisables.

Bêta	Cible de -0,3 à 0,3
Volatilité	Cible de 4,5 % à 7,5 %
Devises	Couverture de 100 % en USD
Exposition par indice	Maximum 15 %
Exposition courte aux marchés	100 % (± 20 %)
Exposition longue aux marchés	100 % (± 20 %)

Processus d'investissement



1^{er} janvier 2018

Lancement de la stratégie

34 M\$ (en USD)

Actifs sous gestion dans la stratégie

Rendements cumulatifs (en USD)



Rendements (en USD)

(En %)	3 mois	Année à jour	1 an	2 ans	3 ans	5 ans	10 ans	Depuis la création
Portefeuille	0,80	0,80	5,48	4,30	6,08	5,01	---	5,40

	2025	2024	2023	2022	2021	2020	2019	2018	2017
Portefeuille	3,00	12,37	2,00	-3,66	13,61	10,56	1,02	6,06	---

Les rendements présentés ceux d'un composé qui a débuté le 1^{er} janvier 2018. Les rendements pour les périodes supérieures à 12 mois sont annualisés.

Systematique marchés boursiers

Rendements marchés haussiers et baissiers

	Marchés haussiers	Marchés baissiers	Tous les marchés
MSCI MONDE (NET)			
Nombre de mois	67	32	99
Rendement mensuel moyen (USD)	2,98 %	-3,07 %	1,02 %
STRATÉGIE SYSTÉMATIQUE MARCHÉS BOURSIERS			
Ratio de mois positifs	70 %	50 %	64 %
Rendement mensuel moyen (USD)	0,60 %	0,13 %	0,45 %

Note : Les rendements mensuels moyens sont calculés selon les mois au cours desquels l'indice MSCI Monde enregistrait un rendement positif ou un rendement négatif.

Équipe d'investissement

Nelson Cabral, M.Sc., CFA

Gestionnaire de portefeuille
Expérience : 2007

Gabriel Laprise, B.Ing., M.Sc.A., CFA

Gestionnaire de portefeuille
Expérience : 2018

Les gestionnaires de la stratégie collaborent avec une équipe de quatre développeurs quantitatifs.

Pour communiquer avec nous

clientexperience.dgia@desjardins.com

Sources : DGIA, MSCI, en USD au 31 mars 2026

POUR INVESTISSEURS INSTITUTIONNELS CANADIENS SEULEMENT.

Cette information est strictement confidentielle et n'est destinée qu'aux investisseurs qualifiés en vertu du Règlement 45-106 sur les dispenses de prospectus.

Les rendements présentés sont ceux d'un composé de mandats gérés par DGIA. Les contraintes d'investissement de certains mandats faisant partie du composé peuvent différer de celles du portefeuille représentatif. Les rendements sont présentés bruts des frais de gestion et des frais administratifs, mais nets des frais de transaction. Les rendements passés ne permettent pas nécessairement de prévoir les rendements futurs. Les autres informations présentées sont pour un portefeuille représentatif de la stratégie. Ces informations sont offertes à titre informatif seulement et sont sujettes à changement selon les conditions du marché ou toute autre conjoncture. Ce document ne doit en aucun cas être considéré ou utilisé aux fins d'offre d'achat de parts dans un fonds ou de toute autre offre de titres, quelle que soit la juridiction. En aucun cas, ce document ne peut être reproduit, en tout ou en partie, sans avoir obtenu la permission écrite préalable de DGIA. La marque Desjardins est une marque de commerce de la Fédération des caisses Desjardins du Québec utilisée sous licence.

Statistiques et risque

	Portefeuille
Rendement annualisé (USD)	5,40 %
Écart-type annualisé	4,97 %
Rendement/volatilité	1,09
Ratio Sharpe	0,54
Bêta (prévu)	0,07
Bêta (réalisé 12 mois)	0,14
Coefficient d'asymétrie	0,38
Pire période à la baisse	-7,56 %
Ratio de mois positifs	0,64
Moyenne des mois négatifs	-0,99 %
Moyenne des mois positifs	1,27 %
Corrélation vs MSCI Monde	0,13

Note: Toutes les données sont depuis le 1^{er} janvier 2018 (date de début), à l'exception du bêta prévu, qui est courant.

Exposition nette aux marchés

